

# HIDROMEC

 Ventas y Representaciones

# MWM

MWM fabricante independiente de motores, con planta y centro de distribución de repuestos en São Paulo, Brasil cuenta con más de seis décadas de experiencia en la atención de los segmentos vehicular, agrícola, marítimo, industrial para los mercados de Estados Unidos, Turquía, China, Corea y México y más de 45 países.

La tradición, tecnología y calidad de los motores MWM, junto con motores de alto rendimiento y confiabilidad de socios de renombre, forman la base de la línea de grupos generadores. Los productos fueron desarrollados dentro del Centro de Desarrollo Tecnológico de MWM, utilizando las mejores prácticas de ingeniería, con el apoyo de grandes proveedores.

MWM ofrece al segmento de generación de energía, equipos disponibles en las potencias de 30 kVA a 970 kVA (50 Hz) y de 40 kVA a 1.250 kVA (60 Hz), diseñados para aplicaciones de emergencia, horario de punta o fuente única de energía, disponibles en las versiones abierta y silenciada, manual o automática, con o sin paralelismo.

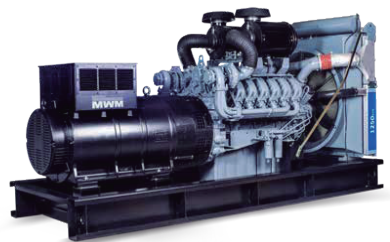
Hidromec SA, como Distribuidor Exclusivo de la marca MWM, desde sus dos bases instaladas estratégicamente en Buenos Aires y Neuquén, ofrece toda la línea de generación, torres de iluminación autónomas con motor diésel o energía solar fotovoltaica y motores estacionarios industriales de MWM a toda la región y el país donde operan sus clientes actuales.

Con el propósito de atender el segmento de generación de energía, Hidromec SA ofrece la amplia gama de generadores MWM en diferentes potencias con motores diésel, gas natural y biogás. Éstos también se pueden proveer con ítems personalizados, como:

**Tableros de transferencia automática (TTA) /  
Izaje superior / Tanques de combustible en diferentes volúmenes /  
Aislante acústico especial**

GENERADORES

# MWM



**HIDROMEC** |

[www.hidromec.com](http://www.hidromec.com) |

[info@hidromec.com](mailto:info@hidromec.com) |



+54 299 4413662 / 665.  
NQN Casa central Gob. Belenguier 2815 - PIN

+54 230 4443058  
Base operativa y comercial, Ramal Pilar, KM 64.5